

Vorwort



Das Unternehmer-Netzwerk witus stellt immer das Gemeinsame in den Vordergrund. Für das Projekt „vorankommen“ ist das gemeinsame Unterstützen beim Ankommen und Weiterkommen von neuen Arbeitnehmern im Bregenzerwald die treibende Kraft. Damit Facharbeiter, die bei uns Arbeit suchen, in ihrem Bemühen um einen Arbeitsplatz, um ein neues Zuhause besser vorankommen, müssen wir ihnen ein gutes Stück entgegenkommen.

Mit dieser Willkommensmappe unterstützen wir Dich mit allen notwendigen Informationen, damit Du gezielt die ersten Schritte setzen und die ersten Wege gehen kannst. Vieles ist für Dich im wahrsten Sinne des Wortes Neuland. Wir begleiten Dich auf

diesem Weg mit Offenheit, Wertschätzung und Hilfsbereitschaft und schaffen damit die Basis für eine produktive Atmosphäre und eine harmonische Integration. Du wirst entdecken, dass wir viele Gemeinsamkeiten haben, wie Dein Interesse an einem interessanten Arbeitsplatz und unser Interesse, diesen Arbeitsplatz mit einer fachlich entsprechenden und motivierten Person zu besetzen. Unsere gemeinsamen Interessen haben gemeinsame Schnittstellen, an denen wir uns oft begegnen werden und austauschen können.

Dieses Gemeinsame schließt uns alle ein – Dich als Neuzugezogener und Neuzugezogene, und uns als Betriebe, Gemeinden, engagierte Menschen im Bregenzerwald.

Herzlich willkommen!
Magdalena Steuer,
witus-Geschäftsführerin

Willkommen in der Bregenzerwälder Arbeitswelt

1 Willkommen bei witus	5
2 Willkommen im Bregenzerwald	13
3 Arbeiten und Leben im Bregenzerwald	17
Arbeiten	18
Jobsuche	
Anerkennung von Abschlüssen	
Visum und Aufenthaltstitel	
Behörden	
Sozialversicherung	
Finanzen	
Aus- und Weiterbildung	
Leben	26
Kinderbetreuung in der Region	
Schulen in der Region	
Freizeitaktivitäten	
Vereine	
Einkaufen	
Deutsch lernen	
Wohnen	32
Wohnungssuche	
Anmelden des Wohnsitzes	
Mobilität	
4 Nützliche Links	34



1 Willkommen bei witus

Willkommen bei witus

Unternehmer und Unternehmertum sind aus einer Region nicht wegzudenken, denn ohne Betriebe und Unternehmergeist sieht es in einer Region traurig aus. Viele verschiedene Institutionen und Betriebe im Bregenzerwald setzen sich stark dafür ein, dass ein intakter Lebensraum vorgefunden wird und versuchen diesen auch noch für die kommenden Generationen attraktiv zu gestalten. Unternehmer in einer Region können nur bestehen, wenn sie genügend Facharbeiter und Mitarbeiter haben, denn nur so ist es ihnen möglich, die Herausforderungen der Wirtschaft zu meistern.

witus (Wirtschaft und Tourismus) ist ein Unternehmer-Netzwerk mit rund 150 Mitgliedern aus den Branchen Handwerk, Landwirtschaft, Handel, Dienstleistung und Tourismus. Die fünf Gemeinden Mellau, Schnepfau, Bizau, Reuthe und Bezau unterstützen das Netzwerk und arbeiten intensiv zusammen.

In den fünf Gemeinden gibt es ein großes Angebot an verschiedenen Tätigkeiten, vom Elektriker, Tischler, Buchhalter, Verputzer, Koch, Kellner, Krankenpfleger, Verkäufer bis zum Dachdecker – es sind zahlreiche Berufsbilder abgedeckt.

Eine besondere Qualität der Betriebe im Bregenzerwald ist, dass sie oftmals noch als Familienunternehmen geführt werden.

Bei den Unternehmern steht der persönliche Kontakt im Vordergrund und es zählt Handschlagqualität. Im Gegensatz zu manch anderen Alpentälern ist der Bregenzerwald auch in der Nebensaison ein attraktiver Wohn- und Arbeitsort. Die Handwerksbetriebe reichen von kleinen Familienbetrieben bis zu großen Unternehmen, die international tätig sind.

Im Gastgewerbe und in der Hotellerie sind vom klassischen Gasthaus bis zum 4-Sterne-Superior-Hotel alle Kategorien in der Region abgedeckt.

Sehr stolz ist die Region auf ihre Landwirtschaft und die Erzeugnisse der Landwirte – auch die Sennereibetriebe und Hütten sind immer auf der Suche nach Mitarbeitern. Unter dem Motto „ich kauf im Wald“ machen die Handelsbetriebe in der Region gemeinsam auf sich aufmerksam. Durch die attraktive Handelsstruktur kann im Bregenzerwald „fast“ alles eingekauft werden. Der Bereich Dienstleistung umfasst viele Berufe – vom Frisör, Steuerberater, Masseurin, Kosmetikerin deckt der Bregenzerwald das gesamte Angebot ab.

Beim witus-Netzwerk sind 18 Handwerksbetriebe, 47 Tourismusunternehmen, 10 Landwirte und Sennereien und über 60 Handels- und Dienstleistungsunternehmen mit dabei.





Handel & Dienstleistungen

Adeg Aktiv Markt Berlinger	Friseur Kosmetik Patrizia Kleber	Panto Outdoor
Adele Moden	Gerücheküche	Raiffeisenbank
Alba's Magnetschmuck	Geschenk & Handwerk	Bezau-Mellau-Bizau
Ammann Irmtraud Kosmetik	Getränkehandel Artur Egender	rar.schönes
Ayurveda & Massage	gschtrub grafikdesign	Rosi's Werkstätte
Beatrix Gridling	Haarstudio Manuela	Schuh Fröwis
Bäckerei Kleber	Hausarzt Dr. Fink	SoxBox
belinda wohnen - blühen - schenken	Hawo	Sparkasse Geschäftsstelle Bezau
Bergsport & Outdoor Leitner	Heilmasseurin Heidi Meusburger	Sport & Mode Natter
Blumen-Fee	Honda Meusburger	Sport Broger
Coiffeur Lipburger	Katharinen-Apotheke	Strubobuob - Gartenwerkstatt & Tischkultur
Deuring Jagd & Outdoor	Kaufmann Mode	Sutterlüty Ländlemarkt
Dorfmetzge Strohmaier	Klunkar Fimo-Modeschmuck	Tabak Trafik Haller
Druckhaus Gössler	Konsum Bizau	UNIKUM Metallwerkstatt
ediths	Konsum Mellau	Übelher Steuerberatung
Elektro Beer	Kulinarium Metzler	Viten
Elektro Meusburger	Moosbrugger Dirndlwerkstatt	Volksbank Mellau
Erath & Partner Steuerberatung	Natter Wohnbau	Wolff Shop
evelyn SchönSein	Nigano IT	Wälderhaus Bezau
Fischer Wolle	Padma Edelsteinschmuck & Mineralien	waelderspielzeug
Friseur „Blütezeit“		Wüstner Teppiche & Bettsysteme

Landwirtschaft

Alpe Wildmoos
Alpenkäse Bregenzerwald
Sennerei
Bergbauernhof Fegg
Bergsennerei Schnepfau
Christahof
Hubert Kaufmann
Rainer Bergbauer
Schafmilchbetrieb Gmeiner
Sennerei Kriechere
Sennerei Oberdorf

witus-Mitglieder

Tourismus

Aktivhotel Kanisfluh	Campingplatz Bezau	Hotel Post
Aktiv-Zentrum Bregenzerwald	Die Sonnigen	Hütte Fegg
Alphof Rossstelle	Erlebnisgästehaus Kanisfluh	Kurt's Dorfzügle
Apartments Christine	Ferienhaus Sonnalp	Panoramahütten Sonderdach
Apartment Greber	Flugschule Bregenzerwald	Rössle appartements
Apartment Gridling Edeltraud	Gasthof Taube	Seilbahn Bezau
Apartments Irma	Genießer- und Kuschelhotel	Seminar- und Gästehaus
Apartments Isabella	Gams	„Im Kloster Bezau“
Apartment Natter Petra	Gesundhotel Bad Reuthe	s'Bärle
Apartment Monika	Gästehaus Egender	Ski- und Snowboardschule
Apartment Sutterlüty Gertrud	Gästehaus Graf	Mellau
Bergbahnen Mellau	Gästehaus Meusburger	Sonne Lifestyle Resort
Berghaus Kanisfluh	Gästehaus Puchmayr Manuela	Wälderbähnle Bregenzerwald
Biohotel Schwanen	Hotel Bären & Café Deli	Wanderführer Pius Feuerstein
Cafe Konditorei Natter	Hotel Engel	
Cafe-Restaurant Katrina	Hotel Kreuz	

Handwerk

casimo Holzhandwerk
Dachdecker Robert Lang
d'juppo & emlmachare
ewollution Filzgestaltung
Fink Martin Wasser-Wärme-Solar
Kaufmann Zimmerei
und Tischlerei
Kunstschmiede Figer
Manser Verputz
Mayr-Melnhof Holz
Meusburger Fliesen
Morscher Bau-
& Projektmanagement
Norbert Lukasik
Tischlerei Wolfgang Meusburger
Traumtischler Leo Metzler
Troy Raumausstattung
Zimmerei Oliver Beer

Unser gemeinsames Engagement nützt der regionalen Weiterentwicklung, der Wertepflege, dem konstruktiven Austausch und nutzt allen Mitgliedern durch Synergieeffekte. Wie ein Geben und Nehmen.



2 Willkommen im Bregenzerwald





Den Menschen im Bregenzerwald sagt man nach, dass es ihnen vor allem darum geht, etwas richtig und konsequent zu machen. Schließlich soll es für länger sein. Es sind Menschen mit besonderem Charakter, wie die Landschaft, in der sie arbeiten und leben. Sanfte Hügel wechseln mit schroffen Gipfeln im Hochgebirge, beschauliche Dörfer mit der traditionellen und zugleich innovativen Holzbaukultur sind authentische Zeitzeugen. Für gestern, heute und morgen. Die Vielfalt an Kulturen hat hier ein schönes Zuhause.

Willkommen im Bregenzerwald

Eingesessene Bregenzerwälder begrüßen Fremde mit „du“. Ist man dann noch fremd? Auch wenn man ihre Sprache nicht immer gleich versteht, versteht man ihre Gastfreundschaft auch ohne Worte. Ihr „du“ klingt vertraut.

Das „auf andere Zugehen“ ist für alle, die erst angekommen sind, nicht so einfach. Weil die nicht perfekten Sprachkenntnisse anfangs noch unsicher machen, weil das Kulturverständnis erst aufgebaut werden muss. Das verstehen wir und daher versuchen wir, mit unserer ehrlichen Freude über Dein „Ankommen“ ein Signal zu setzen. Und das Signal heißt: Willkommen bei uns im Bregenzerwald!



Willkommenskultur ist für mich eine Form der Unternehmenskultur.

Ellen Nenning,
Genießer- und
Kuschelhotel Gams



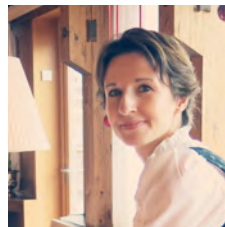
Gute Fachkräfte zu finden, ist schwierig, aber für unsere Zukunft unbedingt nötig.

Robert Lang
Dachdecker



Hier habe ich das Gefühl, ein Kollege zu sein, nicht ein Zuwanderer.

Johannes Strößenreuther
NIGANO IT



Die Landschaft und Naturverbundenheit im Bregenzerwald inspiriert mich immer wieder aufs Neue.

Valentina Maretic,
Hotel Post

3 Arbeiten und Leben im Bregenzerwald



Arbeiten

Die Bregenzerwälder Arbeitswelt ist wirklich besonders. Sie zeichnet sich durch einen hohen Arbeitseinsatz sowie einen kollegialen und unkomplizierten Umgang untereinander aus. Als Arbeitgeber bieten die Betriebe interessante und manchmal unerwartete Chancen. Hier findest Du praktische Informationen rund um das Thema Arbeiten.

Jobsuche

Internet und Tageszeitungen

Das größte online Angebot an offenen Stellen in Vorarlberg ist auf der Plattform www.laendlejob.at zu finden. Die regionale Tageszeitung Vorarlberger Nachrichten (VN) enthält jeweils mittwochs und samstags einen umfangreichen Karriereteil mit Jobangeboten.

Arbeitsmarktservice (AMS)

Arbeitssuchende haben in Österreich die Möglichkeit, die Dienste des Arbeitsmarktservice (AMS) in Anspruch zu nehmen.

AMS Bregenz

Rheinstraße 33, 6901 Bregenz
Tel: +43 5574 691-0

Weitere Infos: www.help.gv.at
» Arbeit und Pension » Jobsuche

Anerkennung von Abschlüssen

Bei der Suche nach einem Job ist vorab zu klären, ob die im Heimatland angeeigneten Qualifikationen in Österreich anerkannt werden. Für Fragen hinsichtlich der Notwendigkeit und Durchführung der offiziellen Anerkennung von im Ausland erworbenen Qualifikationen bietet die „Anlaufstelle für Personen mit im Ausland erworbenen Qualifikationen für Tirol und Vorarlberg“ eine wesentliche Unterstützung.

AMS Feldkirch

Reichsstraße 151, 6800 Feldkirch
Tel.: +43 660 4369654
Email: ast.vorarlberg@zemit.at

Weitere Infos: www.berufsanerkennung.at



Die Natur bringt
sich nicht einmischend
um. Sei ist es!
(nach Gutzwiller)

3 Arbeiten und Leben im Bregenzerwald

Arbeiten

Visum und Aufenthaltstitel

EU-Bürgerinnen und Bürger

Österreich ist Mitglied der Europäischen Union (EU) – deshalb sind für EU-Bürger kein Visum, keine Aufenthaltserlaubnis und auch keine Arbeitserlaubnis notwendig. Innerhalb von drei Tagen nach Ankunft bedarf es lediglich einer Registrierung bei der Gemeinde bzw. beim Einwohnermeldeamt. Diese Regelung gilt auch für Bürgerinnen und Bürger von Nicht-EU Ländern. Falls ein Aufenthalt von mindestens vier Monaten geplant ist, muss zusätzlich eine Registrierung bei der Bezirkshauptmannschaft erfolgen.

Nicht-EU-Bürgerinnen und Bürger

Wenn keine EU-Staatsbürgerschaft vorliegt, müssen alle Formalitäten vor Einreise nach Österreich erledigt werden. Das bedeutet, alle Genehmigungen müssen vom Heimatland aus beantragt werden! Zur Einreise nach Österreich gibt es die folgenden Möglichkeiten:

Visum C: Reisevisum

Dabei handelt es sich um das klassische Touristenvisum. Das Visum C kann bis zu einer Gesamtaufenthaltsdauer von 90 Tagen innerhalb eines Zeitraums von 180 Tagen erteilt werden und berechtigt die Inhaberin/den Inhaber zur Einreise und zum Aufenthalt im Gebiet der Schengenstaaten

(Belgien, Dänemark, Deutschland, Estland, Finnland, Frankreich, Italien, Griechenland, Lettland, Litauen, Luxemburg, Malta, Niederlande, Österreich, Polen, Portugal, Schweden, Slowakei, Slowenien, Spanien, Tschechische Republik, Ungarn sowie die Nicht-EU-Mitglieder Schweiz, Norwegen, Island und Liechtenstein). Um ein Touristenvisum zu beantragen, werden folgende Dokumente benötigt:

- Passfoto
- Gültiger Reisepass (mindestens sechs Monate)
- Reiseticket oder Buchungsbestätigung
- Bestätigung der Hotelbuchung oder eine Einladung Deines Unternehmens
- Nachweis einer Krankenversicherung für die Zeit Deines Aufenthalts in Österreich
- Zusätzlich wird empfohlen ein „Empfehlungsschreiben“ einer österreichischen Institution oder Firma mit einzureichen. Damit kann der Visumsantrag beschleunigt werden.

Visum D: Aufenthaltvisum

Visa D berechtigen zu einem Aufenthalt von 91 Tagen bis zu sechs Monaten. Es wird zur Überbrückung erteilt, bis man einen Aufenthaltstitel erhält. Dabei muss jedoch bereits zum Erteilungszeitpunkt die

Erteilung des Aufenthaltstitels feststehen und nur mehr ein zeitliches Hindernis vorliegen.

Ein von Österreich oder einem anderen Schengenstaat ausgestelltes (nationales) Visum D berechtigt die Inhaberin/den Inhaber, sich aufgrund dieses Visums und eines gültigen Reisedokuments bis zu drei Monaten in einem Zeitraum von sechs Monaten frei im Hoheitsgebiet der übrigen Schengen-Mitgliedstaaten zu bewegen. Visa D können grundsätzlich nur von einer österreichischen Vertretungsbehörde erteilt werden. Wird Österreich in einem Staat von einem anderen Schengenstaat vertreten, kann diese Vertretung nur Schengenvisa erteilen. Wird ein Visum D benötigt, muss man sich an die zuständige österreichische Vertretungsbehörde in einem Nachbarstaat wenden.

Weitere Infos: www.help.gv.at
» Leben in Österreich » Visum für Österreich »
Visumkategorien

Aufenthaltstitel: Rot-Weiß-Rot-Karte

Die „Rot-Weiß-Rot-Karte“ wird erteilt an: Besonders Hochqualifizierte, Fachkräfte in Mangelberufen, sonstige Schlüsselkräfte, Studienabsolventinnen/Studienabsolventen und selbständige Schlüsselkräfte. Die Beurteilung über das Vorliegen der Voraussetzungen für die Erteilung einer

„Rot-Weiß-Rot-Karte“ wird durch die zuständige regionale Geschäftsstelle des Arbeitsmarktservice (AMS) durchgeführt. Die „Rot-Weiß-Rot-Karte“ wird für ein Jahr ausgestellt. In weiterer Folge kann je nach Vorliegen der besonderen Voraussetzungen auf eine „Rot-Weiß-Rot-Karte PLUS“ oder eine „Niederlassungsbewilligung“ umgestiegen werden.

Weitere Infos: www.help.gv.at
» Leben in Österreich » Aufenthalt in Österreich »
Aufenthaltstitel

Behörden

Die notwendigen Schritte nach der Ankunft in Österreich sind an verschiedene Behördenwege gebunden. Im Folgenden findest Du einen kurzen Überblick über die wichtigsten Schritte.

Anmeldung des Wohnsitzes

Nach dem österreichischen Meldegesetz müssen sich alle Personen, die in Österreich eine Wohnung neu beziehen oder übersiedeln, innerhalb von drei Tagen vor oder nach dem Umzug bei der Meldebehörde an- bzw. abmelden.

Gemeindeamt am Wohnort

Weitere Infos: www.help.gv.at
» Dokumente und Recht » An-/Abmeldung des
Wohnsitzes



3 Arbeiten und Leben im Bregenzerwald

Arbeiten

Anmeldebescheinigung

Alle Bürger des Europäischen Wirtschaftsraumes (alle 28 Mitgliedstaaten der Europäischen Union + Island, Norwegen, Liechtenstein) sowie der Schweiz, die aufgrund ihrer Staatsbürgerschaft keine weitere Aufenthaltsbewilligung benötigen, sind verpflichtet sich innerhalb von vier Monaten nach Ankunft bei der Bezirkshauptmannschaft am Wohnort anzumelden, sollte ein Aufenthalt von länger als drei Monaten geplant sein.

Bezirkshauptmannschaft Bregenz

Bahnhofstraße 41, 6900 Bregenz
Tel.: +43 5574 4951-0
Email: bhbregenz@vorarlberg.at

Weitere Infos: www.help.gv.at
» Leben in Österreich » Aufenthalt in Österreich

Führerschein Umschreibung

EWR-Führerscheine werden in Österreich anerkannt und müssen daher nicht umgeschrieben werden. Es besteht jedoch die Möglichkeit, dies auf freiwilliger Basis zu tun. Führerscheininhaber aus Nicht-EWR Ländern müssen ihre Lenkberechtigung innerhalb von sechs Monaten auf einen österreichischen Führerschein umschreiben lassen. Mit Ausnahmen von gewissen Ländern ist eine praktische Fahrprüfung abzulegen. Die zuständige Stelle befindet sich nicht im Wohnbezirk, sondern in dem Bezirk, in dem die Prüfung abgelegt wird.

Bezirkshauptmannschaft Bregenz

Bahnhofstraße 41, 6900 Bregenz
Tel.: +43 5574 4951-0
Email: bhbregenz@vorarlberg.at

Bezirkshauptmannschaft Dornbirn

Klaudiastraße 2, A-6850 Dornbirn
Tel.: +43 (0) 5572 308 0
Email: bhdornbirn@vorarlberg.at

Weitere Infos: www.help.gv.at
» Dokumente und Recht » Führerschein
» Behördenwege » Ausländischer Führerschein – Umschreibung

Sozialversicherung

Die gesetzliche Sozialversicherung für unselbstständig Beschäftigte umfasst in Österreich eine Krankenversicherung, eine Unfallversicherung, eine Pensionsversicherung und eine Arbeitslosenversicherung. Unselbstständig Erwerbstätige werden automatisch kranken-, unfall- und pensionsversichert. Die Beantragung einer Sozialversicherungsnummer, sowie einer vorläufigen E-Card an der zuständigen Sozialversicherungsanstalt übernimmt gegebenenfalls der Arbeitgeber. Kinder und (nicht-berufstätige) Ehepartner können mitversichert werden.

Vorarlberger Gebietskrankenkasse

Servicestelle Egg, Bundesstraße 1039, 6863 Egg
Tel.: +43 50 84 55-5421
Email: egg@vgkk.at

Weitere Infos: www.sozialversicherung.at

3 Arbeiten und Leben im Bregenzerwald

Arbeiten

Finanzen

Familienbeihilfe

In Österreich wird Familien mit Kindern bis zum 24. Lebensjahr ein monatlicher, finanzieller Zuschuss in Form der Familienbeihilfe gewährt.

Finanzamt Bregenz

Brielgasse 19, 6900 Bregenz
Tel.: +43 5574 692

Weitere Infos: www.help.gv.at

» Familie und Partnerschaft » Geburt eines Kindes
» Beruf und Finanzielles » Familienbeihilfe

Kinderbetreuungsgeld

In Österreich haben Eltern mit Anspruch auf Familienbeihilfe und gemeinsamem Hauptwohnsitz mit dem Kind und Lebensmittelpunkt in Österreich Anspruch auf ein Kinderbetreuungsgeld. Es besteht die Möglichkeit, aus verschiedenen Auszahlungsformen dieser finanziellen Unterstützung durch die Sozialversicherungsanstalt auszuwählen.

Vorarlberger Gebietskrankenkasse

Servicestelle Egg, Bundesstraße 1039, 6863 Egg
Tel.: +43 50 84 55-5421
Email: egg@vgkk.at

Weitere Infos: www.help.gv.at

» Familie und Partnerschaft » Geburt eines Kindes
» Beruf und Finanzielles » Kinderbetreuungsgeld

Bankkonto

Die Eröffnung eines Privatkontos bei einem österreichischen Bankinstitut ist für die monatlichen Überweisungen des Gehalts empfehlenswert. Die Eröffnung eines Bankkontos ist unter Vorlage eines gültigen Personalausweises, eines Führerscheins oder eines Reisepasses problemlos möglich. Folgende Banken stehen Dir in den witus-Gemeinden zur Verfügung.

Raiffeisenbank Bezau

Platz 398, 6870 Bezau
Tel: +43 5514 23 45 E-Mail: bmb@raiba.at
www.raiba-bmb.at

Sparkasse Egg - Geschäftsstelle Bezau

Bahnhof 740, 6870 Bezau
Tel: +43 50100 75550
E-Mail: thomas.meusburger@egg.sparkasse.at
www.waelderbank.at

Raiffeisenbank Mellau

Platz 58, 6881 Mellau
Tel: +43 5518 22 34 E-Mail: bmb@raiba.at
www.raiba-bmb.at

Volksbank Vorarlberg

Übermellen 78, 6881 Mellau
Tel: +43 50 882 3800 E-Mail: volksbank@vvb.at
www.volksbank-vorarlberg.at

Raiffeisenbank Bizau

Kirchdorf 340, 6874 Bizau
Tel: +43 5514 21 28 E-Mail: bmb@raiba.at
www.raiba-bmb.at

Aus- und Weiterbildung

In Vorarlberg gibt es drei große Anbieter für berufliche Aus- und Weiterbildungen mit einem breiten Spektrum an Kursen. Die meisten Kurse finden in den Städten Dornbirn, Bregenz und Feldkirch statt.

WIFI Vorarlberg

Bahnhofstr. 24, 6850 Dornbirn
Tel: +43 5572 3894-425
Weitere Infos: www.vlbg.wifi.at

BFI der AK Vorarlberg

Widnau 2-4, 6800 Feldkirch
Tel: +43 5522 70200
Weitere Infos: www.bfi-vorarlberg.at

Volkshochschulen des Landes Vorarlberg

Römerstraße 14, 6900 Bregenz
Tel: +43 5574 525240
Weitere Infos: www.vhs-vorarlberg.at



Leben

Kinderbetreuung in der Region

Grundsätzlich unterscheidet man bei Kinderbetreuungsstätten je nach Alter die Kinderkrippe (bis zu drei Jahren) und den Kindergarten (Kinder von drei bis sechs Jahren). Die Anmeldung für einen öffentlichen Kindergartenplatz erfolgt über die Gemeinde. Der Besuch eines Kindergartens ist ein Jahr vor Schuleinschreibung verpflichtend.

Weitere Infos: www.help.gv.at
» Familie und Partnerschaft » Kinderbetreuung

Bezau Spielgruppe LaLeLu

Alter: 1,5 bis 4 Jahre

Montag, Dienstag, Mittwoch und Donnerstag
7:30 bis 17:00 Uhr, Freitag 7:30 bis 13:00 Uhr

Pelzrain 610, 6870 Bezau

Tel: +43 664 884 331 65

www.sozialzentrum-bmr.at/kinderbetreuung.php

Bezau Kindergarten

Alter: 4 bis 6 Jahre

Dienstag, Mittwoch und Donnerstag
7:30 bis 16:00 Uhr inkl. Mittagsbetreuung
Montag und Freitag 7:30 bis 12:30 Uhr

Platz 375, 6870 Bezau

Tel: +43 5514 2213-15

kindergarten@bezau.cnv

www.kindergarten.bezau.at

Bizau Spielgruppe

Alter: 3 Jahre

Montag bis Freitag von 7:30 bis 11:30 Uhr

Kirchdorf 371, 6874 Bizau

Tel: +43 5514 2493

www.bizau.at/gemeinde/kindergarten

Bizau Kindergarten

Alter: 4 bis 6 Jahre

Montag bis Freitag von 7:30 bis 12:00 Uhr,
Montag und Donnerstag von 13:30 bis 16:00 Uhr

Kirchdorf 371, 6874 Bizau

Tel: +43 5514 2493

www.bizau.at/gemeinde/kindergarten

Mellau Kindergarten

Alter: 3 bis 6 Jahre

Gruppe 1 der dreijährigen Kinder:

Montag, Dienstag, Mittwoch und Freitag:
7:30 bis 12:30 Uhr;

Gruppe 2+3 der vier bis sechsjährigen Kinder:

Montag bis Freitag: 7:30 bis 12:30 Uhr,
Dienstag und Donnerstag: 13:30 bis 16:00 Uhr

Platz 285, A-6881 Mellau

Tel: +43 5518 27 66

gemeinde.mellau.at/

gemeinde/infrastruktur/kindergarten

Schnepfau Kindergarten

Alter: 3 bis 5 Jahre

Montag bis Freitag von 7:45 bis 12:15 Uhr

Kirchdorf 37, A-6882 Schnepfau

Tel: +43 5518 28524





3 Arbeiten und Leben im Bregenzerwald Leben

Reuthe Kindergarten

Alter: 3 bis 6 Jahre

Montag bis Freitag von 7:30 bis 12:30 Uhr,
Dienstag und Donnerstag von 13:45 bis 15:45 Uhr

Vorderreuthe 139, 6870 Reuthe
Tel: +43 5514 2459-13

kindergarten@reuthe.cnv.at
www.reuthe.at/bildung/kindergarten

Bezau Polytechnische Schule

Platz 138, 6870 Bezau
Tel: +43 5514 35 10
<http://pts-bezau.vobs.at>

Bezauer Wirtschaftsschulen

Greben 178, 6870 Bezau
Tel: +43 5514 24 02
www.bws.ac.at

Schulen in der Region

Für alle Kinder, die dauerhaft in Österreich leben, besteht die Schulpflicht vom 6. bis zum 15. Lebensjahr. Ein Überblick über sämtliche schulischen Einrichtungen in Vorarlberg ist unter www.landesschulrat.at abrufbar.

Weitere Infos: www.help.gv.at
» Bildung und Neue Medien

Bezau Volksschule

Platz 45, 6870 Bezau
Tel: +43 5514 23 79
www.vs-bezau.vobs.at

Bezau Mittelschule

Platz 138, 6870 Bezau
Tel: +43 5514 23 77
www.hs-bezau.vobs.at

Mellau Volksschule

Platz 285, 6881 Mellau
Tel: +43 5518 22 28
<http://gemeinde.mellau.at/gemeinde/infrastruktur/volksschule>

Bizau Volksschule

Kirchdorf 72, 6874 Bizau
Tel: +43 5514 3193
www.bizau.at/gemeinde/volksschule

Reuthe Volksschule

Vorderreuthe 139, 6870 Reuthe
Tel: +43 5514 3159
direktion@vsre.snv.at
www.reuthe.at/node/954

Schnepfau Volksschule

HNr. 37, 6882 Schnepfau
Tel: +43 5518 2852
www.schnepfau.at/volksschule.html

3 Arbeiten und Leben im Bregenzerwald Leben

Freizeitaktivitäten

Der Bregenzerwald bietet Dir zahlreiche Möglichkeiten zur Freizeitgestaltung: Neben einem vielfältigen kulturellen Angebot (z.B. Bezau Beatz www.bezaubeatz.at etc.) gibt es verschiedenste Möglichkeiten, sich sportlich zu betätigen, die Natur zu genießen oder sich in ehrenamtlicher Arbeit zu engagieren.

Weitere Infos:
www.bregenzerwald.at/s/de/sport-freizeit

Vereine

Neben Sportvereinen sind viele Bregenzerwälder Mitglied in einem Verein wie der Freiwilligen Feuerwehr, der Musikkapelle oder den Pfadfindern. Die Mitgliedschaft in einem Verband ist eine gute Plattform, um neue Freunde zu finden. Alle Vereine in den witus-Gemeinden sind auf den Homepages der Gemeinden zu finden.

Weitere Infos:
Bezau - www.bezau.at/Vereine.129.0.html
Bizau - www.bizau.at/gemeinde/vereine
Mellau - <http://gemeinde.mellau.at/gemeinde/vereine>
Reuthe - www.reuthe.at/vereine/vereinsindex
Schnepfau - www.schnepfau.at/vereine.html

Einkaufen

In den witus-Gemeinden gibt es viele kleine, moderne Geschäfte, die das Dorfleben bereichern. In der Region kann fast alles vor Ort eingekauft werden. Das Angebot reicht vom Lebensmittelgeschäft über Mode- und Schuhgeschäft bis hin zum Fachhandel für Baubedarf.

Weitere Infos:
www.bezau-bregenzerwald.com/sommer/bezau-region/einkaufen-geniessen

Deutsch lernen

Deutsch ist die Landessprache in Österreich, dennoch gibt es in Wortschatz und Grammatik einige Besonderheiten im Vergleich zu anderen deutschsprachigen Ländern. Obwohl Englisch als Fremdsprache im Bregenzerwald verbreitet ist, ist es sehr vorteilhaft, ehestmöglich Sprachkenntnisse in der Landessprache zu erwerben.

Weitere Infos:
Überblick über österreichische Kursinstitute und online Sprachlernangebote - www.sprachportal.at
Überblick über das Kursangebot für Deutsch als Fremdsprache in Vorarlberg - www.piffikus.at
Potentielle Förderungsmöglichkeiten für Deutschkurse - www.kursfoerderung.at
Online-Übungstests - <http://sprachportal.integrationsfonds.at/pruefungen/online-uebungstest.html>



Wohnen

Wohnungssuche

Es gibt verschiedene Möglichkeiten, für Dich und Deine Familie eine Unterkunft im Bregenzerwald zu finden:

Online Plattformen

Ein guter Weg, eine Wohnung zu finden, ist die Online-Suche. www.immoagent.at oder www.laendleimmo.at

Zeitungen

Zusätzlich werden Immobilienangebote in regionalen Zeitungen wie WANN&WO oder Vorarlberger Nachrichten (VN) veröffentlicht.

Gemeindeblatt

Das Bregenzer Gemeindeblatt für den Bezirk Bregenz erscheint wöchentlich als Abo in einer Auflage von ca. 11.350 Stück und ist die meistgelesene Abo-Wochenzeitung im Bezirk Bregenz. Sie enthält eine Rubrik für Mietangebote und Mietgesuche.

Gemeindeamt

Das Gemeindeamt gibt Auskunft über temporäre und permanente Wohnmöglichkeiten in der jeweiligen Gemeinde.

Immobilienmakler

Die Immobilienmaklerin WÄLDERIMMO bietet Unterstützung bei der Suche nach Miet- und Kaufobjekten im Bregenzerwald. www.waelderimmo.at

Mietkosten

Die durchschnittliche Miete für eine Wohnung (bis 65 m²) in guter Lage in den witus-Gemeinden, ohne laufende Kosten beträgt etwa € 700.

Anmeldung des Wohnsitzes

Wer in einer Wohnung in Österreich Unterkunft bezieht, ist verpflichtet, sich bei der zuständigen Meldebehörde anzumelden. Zuständige Stelle: Gemeindeamt

Weitere Infos: www.help.gv.at

» Dokumente und Recht » An-/Abmeldung des Wohnsitzes » Anmeldung

Mobilität

Bus

Der Bregenzerwald ist mit einem ausgezeichneten öffentlichen Busnetz erschlossen. Abfahrtszeiten, Streckenkarten und Preise findet man unter www.vmobil.at.

Für regelmäßige Bus- und Bahnfahrer lohnt sich der Kauf einer Monats- oder Jahreskarte. Für Erwachsene kostet die Jahreskarte für ganz Vorarlberg ca. 370 €.

Auto

Wer sein eigenes Fahrzeug vom Ausland mit nach Österreich bringt, muss es innerhalb eines Monats nach Einreise registrieren. Zuständige Stelle: KFZ Versicherungsanbieter Deiner Wahl

Weitere Infos: www.help.gv.at » Freizeit und Straßenverkehr » Kfz » Kfz-Vorschriften in Österreich » Fahren mit ausländischen Kennzeichen

Fahrrad

Die Vorarlberger sind fahrradbegeistert und das radfahrfreundlichste Bundesland Österreichs. Das zeigt sich am gut ausgebauten Radwegnetz sowie an den über 1.500 km markierten Mountainbikestrecken. Die schönsten Routen findest Du unter www.vorarlberg.travel/de/biketouren.



4 Nützliche Links



Allgemeine Informationen zur Zuwanderung in Österreich

www.migration.gv.at

Broschüre "Willkommen in Österreich"

www.integrationsfonds.at/fileadmin/img/Kampagnen/Wien/Willkommen-in-Oesterreich-Deutsch.pdf

Leben und Arbeiten in Österreich

Informationen für Asylberechtigte und subsidiär Schutzberechtigte
www.ams.at/_docs/GERMAN_lebenundarbeiten_publ_16.pdf

Internationale Kontakte in Vorarlberg

www.globalvorarlberg.com

Informationen zu Arbeitsmöglichkeiten in Vorarlberg

www.chancenland.at

Informationen zum Bregenzerwald

www.bregenzerwald.at

witus
Wirtschaft & Tourismus

Impressum:

witus Wirtschaft & Tourismus
Platz 39, A-6870 Bezaus
www.witus.at



Regionalentwicklung
Vorarlberg eGen

Regionalentwicklung Vorarlberg eGen
Hof 19, A-6861 Alberschwende
www.regio-v.at

Ausgabe: April 2017, Angaben ohne Gewähr – Änderungen vorbehalten

Bilderquelle witus und Bezaus Tourismus: S1: witus-Sommeraktion zur Handwerksausstellung | S5: Portraits einiger witus-Betriebe | S7: casimo Holzhandwerk | S8 oben: Team Sport & Mode Natter, mitte: Geschenk & Handwerk, unten: Schafmilchbetrieb Gemeiner | S11 oben: Wander- und Skigebiet Niedere, unten: Tischlerei Meusburger | S13: Bergpanorama Bregenzerwald | S14: Seilbahn Bezaus Bergstation | S17: Mountainbiker im Bregenzerwald | S19: Alpenkäse Bregenzerwald Sennerei | S22: Kaufmann Zimmerei und Tischlerei | S25: Teilnehmer Sprachkurs vorankommen | S27: Kindergarten Bizau | S28: Kürbisschnitzen beim Gallomat (Jahresmarkt in Bezaus) | S31: oben: Wandern in den witus-Gemeinden, unten: Skischule Mellau | S33: Morscher Bau- und Projektmanagement | S34: Panorama Bregenzerwald mit Mittagsspitze

